

SCH. ZŁĄCZA ZK-Hx

INSTALACJE WEWNĘTRZNE
UKŁAD SIECI TN-S, 3NPE, 50 Hz, 230/400V
OCHRONA PRZY USZKODZENIU :
SAMOCZYNNIE WYŁĄCZENIE ZASILANIA

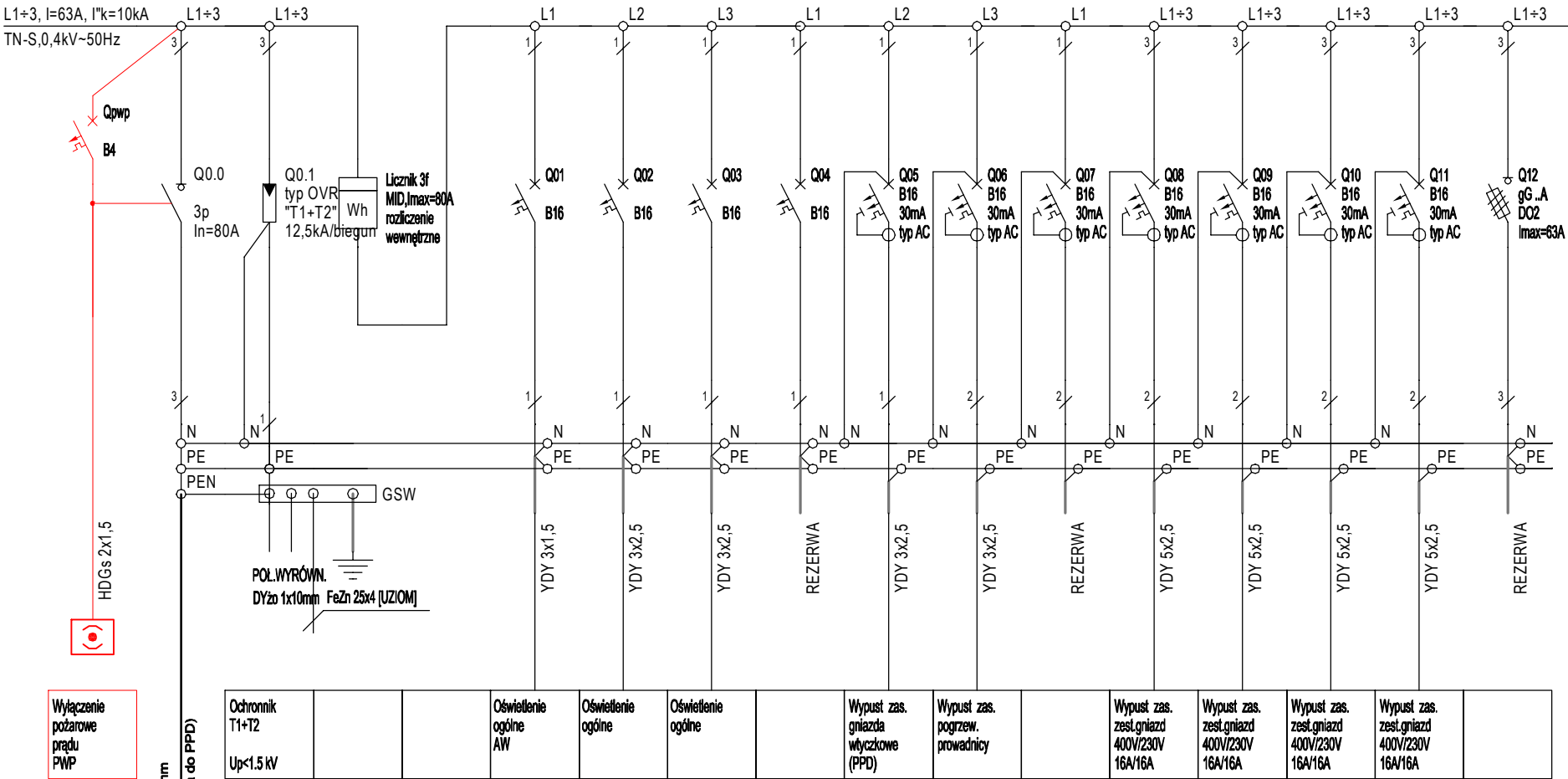
| | | | | | | | | | | | | | | | | | | | |
|---|---|---|---|---|---|---|---|---|----|----|----|----|----|----|----|----|----|----|----|
| 1 | 2 | 3 | 4 | 5 | 6 | 7 | 8 | 9 | 10 | 11 | 12 | 13 | 14 | 15 | 16 | 17 | 18 | 19 | 20 |
|---|---|---|---|---|---|---|---|---|----|----|----|----|----|----|----|----|----|----|----|

SEKCJA OBW. ZASILAJĄCYCH

SEKCJA OBW. OŚWIETLENIOWYCH

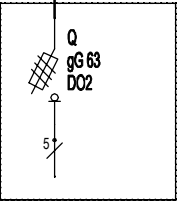
SEKCJA OBW. ROZDZIELCZYCH

WIDOK ZŁĄCZA



Wyłączenie
pożarowe
prądu
PWP

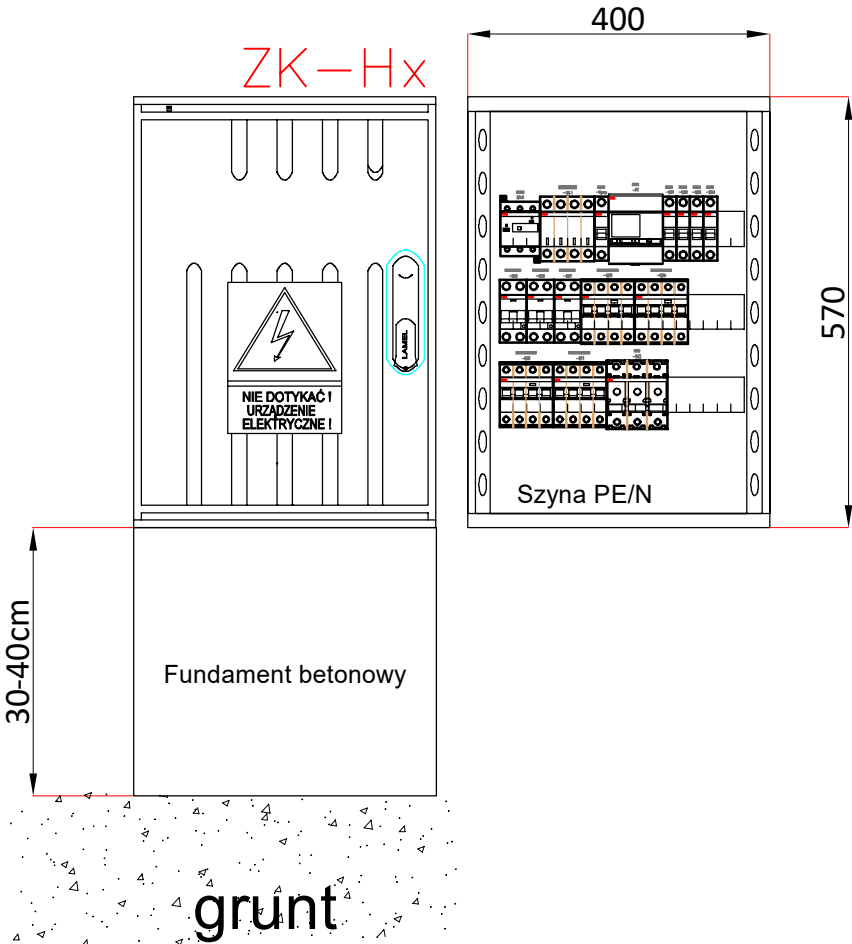
WLZ zasilający YAK 4x50mm
DVK 50 + pilot (teletechnika do PPD)



Lokalizacja licznika
Złącze kabl-pomiar
ZK-H-01/02

Pi=27kW
Po=25kW
Io=40A

- UWAGI INSTALACYJNE :
- Aparaty oraz linie kablowe oznaczyć w sposób trwały zgodnie ze schematem.
 - Metalowe obudowy urządzeń technologicznych, kortka kablowe należy przyłączyć do lokalnej szyny wyrównywania potencjałów.
 - Przejścia instalacji przez przegrody pożarowe (stropy, ściany) należy uszczelnić masą ognioodporną o odporności nie mniejszej, niż uszczelniane przegrody.
 - Kable zasilające instalację do p. pożarowe należy stosować w izolacji ognioodpornej.
 - Główny wyłącznik prądu wyłącza wszystkie odbiory w budynku z wyjątkiem urządzeń pożarowych.
 - Zmiany materiałowe należy uzgodnić z Inwestorem, Inspektorem oraz Projektantem.
 - Instalację elektryczną należy wykonać zgodnie z wieloark. normą PN IEC 60364.
 - Rozdzielnicę należy wykonać zgodnie z normą PN-EN 61439.
 - Rysunek rozpatrywać łącznie z rysunkami branżowymi oraz wytycznymi.
 - W przypadku stwierdzenia rozbieżności względem projektu należy powiadomić Inwestora Inspektora oraz Projektanta
 - Przed zamówieniem rozdzielnic należy przedstawić Inwestorowi do akceptacji DTR rozdzielnic z zestawieniem materiałów oraz widokiem elewacji.
 - Symbol aparatów podno przykładowo w celu określenia standardu.
 - Instalację elektryczną prowadzić w rurkach osłonowych oraz korytkach kablowych.



| | NUMER UPRAWNIENI | NAZWISKO | DATA | PODPIS |
|--------------|--|-----------------------------|------------|---------|
| PROJEKTOWAŁ: | xx000 | X. X | -- | |
| PROJEKTOWAŁ: | xx000 | X. X | -- | |
| PROJEKTOWAŁ: | xx000 | X. X | -- | |
| PROJEKTOWAŁ: | POM/0015/POOE/10 | mgr inż. Krzysztof Kulesza | 2020.05.11 | |
| SPRAWDZIŁ: | POM/0126/PWOE/04 | mgr inż. Michał Mieczkowski | 2020.05.11 | |
| INWESTOR: | Port Lotniczy Olsztyn-Mazury Warmia i Mazury Sp. z o.o. Szymany 150 12-100 Szczytno | | | |
| | TYTUŁ: BUDOWA DWÓCH HANGARÓW DO CELÓW OKOŁOLOTNISKOWYCH Z PRZYŁĄCZAMI | | | |
| | TYTUŁ RYSUNKU: SCHEMAT ZŁĄCZA ZK-Hx | | | |
| ETAP | NUMER RYSUNKU | | REWIZJA | ARKUSZ |
| PW | ID068-100-303 EI.ZK-Hx | | - | 420x297 |
| | | | | SKALA |
| | | | | 1:100 |